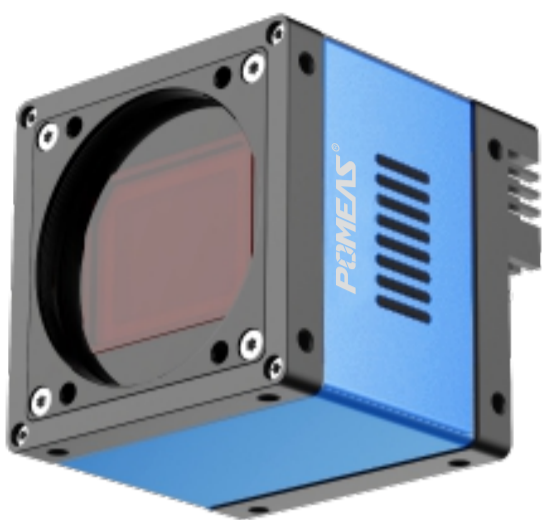


POMEAS千兆网工业相机系列:
3100万像素APS-C画幅千兆以太网工业相机



千兆网工业相机产品介绍

- ◆ CMOS, APS-C靶面, 分辨率高达31MP
- ◆ 更好的画质, 高感光、高动态、低噪声, 白平衡效果
- ◆ 更优秀的静态校正, 动态融合, 减快门线, Smear抑制算法
- ◆ 更方便的平整度调整方式, 更佳的热设计
- ◆ 千兆以太网接口最大传输护理可到100m
- ◆ 支持DC14-24V宽压供电
- ◆ 符合GigE Vision V2.0协议和GenLCam标准; 符合CE, FCC, RoHS认证

产品应用

适用铁路行业、LCD行业、玻璃表面检测等各种工业检测和科学研究。

千兆网工业相机		产品参数
型号	VP-CCN-310J15BDM	
参数	3100万像素APS-C画幅千兆以太网工业相机	
相机输出颜色	黑白相机	
传感器	APS-C画幅Global全局快门CMOS	
位深	12	
分辨率	6464×4852	
像元尺寸	3.45μm×3.45μm	
帧率	3.6fps@6464×4852	
靶面	APS-C幅	
信噪比	> 40dB	
宽动态范围	73dB	
数据接口	GigE接口	
增益范围	X1~X32	
伽马	范围0~4, 支持LUT	
快门曝光	3μS-15S	
GPIO通用接口	12芯Hirose接口: 3路光耦隔离输入, 3路光耦隔离输出, 1路RS232串口	
图像格式	Mono8/10/10Packed/12/12Packed	
Binning	支持1X2 2X1 2X2	
Decimation	不支持	
ROI	支持	
X翻转	支持	
Y翻转	支持	
Sync mode	软件触发/硬件触发/自由运行	
图像存储	256MB数据缓存	
SPC	支持	
存储通道	支持2组用户自定义配置保存	
一般规范		
供电方式	通过12芯Hirose接口直流供电,电压范围12V~26V	
功耗	24V≈7.86W	
温度	工作温度-30℃~+50℃, 储藏温度-30℃~+80℃	
尺寸	72mm*72mm*64mm(不含后壳接口)	
重量	487g	
镜头接口	M58 x 0.75	

