



360°外壁镜头

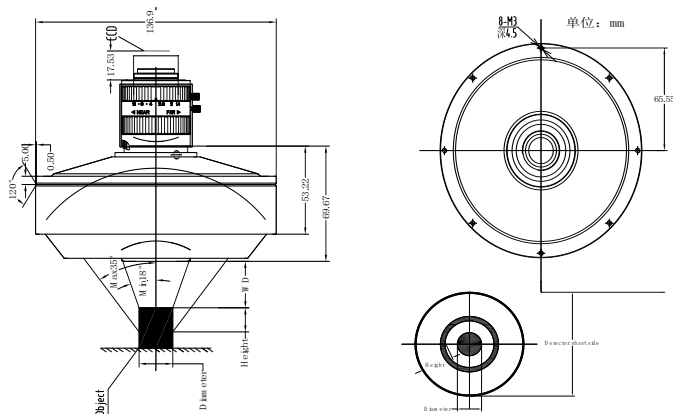
有效简化视觉系统布局 360°外壁成像系统镜头

360° 外壁检测镜头应用于小物体的环外侧视图成像，通过折反射系统捕获被测物外壁图像，再成像于芯片处，以圆冠形图像呈现。被测物的直径越大，可测量的高度越高，可拍摄测量物直径：7.5mm-30mm，测量高度：5.3mm-25mm。

360°外壁镜头

产品结构图

$$c (\%) = \frac{\text{Top view diameter (px)}}{\text{Detector short side (px)}} \times 100$$



360°外壁镜头

产品参数

| 项目 | | 规格 | | | |
|----------------------|----|----------|---------|----------|---------|
| 芯片靶面 | | 1/3" | | 1/1.8" | 2/3" |
| 最大像面 | | 3.6 | 3.6 | 5.32 | 6.5 |
| 视场角 (Diam*Height) | 最小 | 7.5x4.9 | 7.5x6.4 | 7.5x5.3 | 7.5x4 |
| | 常规 | 15x11 | 15x12.8 | 15x11.86 | 15x10.6 |
| | 最大 | 25x19.43 | 30x25.6 | 30x25 | 30x23.4 |
| 光谱范围 | | 450-650 | 450-650 | 450-650 | 450-650 |
| 工作距离 | | 19-46.2 | 9-46.5 | 9-46.5 | 14-18.2 |
| 光圈范围F/# | | 6-16 | 6-16 | 8-16 | 8-16 |
| 接口 | | C-mount | | | |
| 匹配镜头FA | | 8mm | 12mm | 12mm | 12mm |

VP-LWBH-0860M

1/3" 8MM

| 芯片靶面 | | 1/3" | | 最大像面 | | 3.6mm | |
|-------|------|------|-------|------|--|-------|--|
| 测量物直径 | 测量高度 | 工作距离 | F/# 值 | C | | | |
| mm | mm | mm | | % | | | |
| 7.5 | 4.9 | 46.2 | 16 | 13 | | | |
| 10 | 6.9 | 42.2 | 12 | 18 | | | |
| 15 | 11.0 | 34.5 | 10 | 29 | | | |
| 20 | 15.4 | 26.9 | 8 | 42 | | | |
| 25 | 19.4 | 19.0 | 6 | 55 | | | |

VP-LWBH-1260M

1/3" 12MM

| 芯片靶面 | | 1/3" | | 最大像面 | | 3.6mm | |
|-------|------|------|-------|------|--|-------|--|
| 测量物直径 | 测量高度 | 工作距离 | F/# 值 | C | | | |
| mm | mm | mm | | % | | | |
| 7.5 | 6.4 | 46.5 | 16 | 14 | | | |
| 10 | 8.5 | 43.0 | 12 | 19 | | | |
| 15 | 12.8 | 34.7 | 10 | 30 | | | |
| 20 | 17.0 | 27.0 | 8 | 43 | | | |
| 25 | 21.3 | 19.0 | 6 | 55 | | | |
| 30 | 25.6 | 9.7 | 6 | 62 | | | |

VP-LWBH-1280M

1/1.8" 12MM

| 芯片靶面 | | 1/1.8" | | 最大像面 | | 5.32mm | |
|-------|-------|--------|-------|------|--|--------|--|
| 测量物直径 | 测量高度 | 工作距离 | F/# 值 | C | | | |
| mm | mm | mm | | % | | | |
| 7.5 | 5.3 | 45.4 | 16 | 12 | | | |
| 10 | 7.7 | 41.5 | 16 | 17 | | | |
| 15 | 11.86 | 33.8 | 12 | 27 | | | |
| 20 | 16.5 | 26.2 | 12 | 37 | | | |
| 25 | 20.7 | 18.5 | 10 | 51 | | | |
| 30 | 25.0 | 9 | 8 | 62 | | | |

VP-LWBH-1280M

2/3" 12MM

| 芯片靶面 | | 2/3" | | 最大像面 | | 6.5mm | |
|-------|------|------|-------|------|--|-------|--|
| 测量物直径 | 测量高度 | 工作距离 | F/# 值 | C | | | |
| mm | mm | mm | | % | | | |
| 7.5 | 4.0 | 48.2 | 16 | 11 | | | |
| 10 | 6.3 | 44.4 | 16 | 16 | | | |
| 15 | 10.6 | 36.8 | 12 | 25 | | | |
| 20 | 14.6 | 29.2 | 12 | 36 | | | |
| 25 | 19.2 | 21.6 | 10 | 49 | | | |
| 30 | 23.4 | 14.0 | 8 | 63 | | | |

